

FUNDACJA ODZYSKAJ ŚRODOWISKO

ZBIÓRKI ELEKTRYCZNYCH ŚMIECI
(ZSEE)
I RZECZY ZDATNYCH DO UŻYTKU
(TEKSTYLIA)



ZBIÓRKI ELEKTROODPADÓW I RZECZY ZDATNYCH DO UŻYTKU

Za każdą tonę ZSEE i rzeczy zdatnych do użytku (tekstyliia) przekazanych do recyklingu, wpłacamy środki na określony cel

Co należy zrobić aby rozpocząć zbiórkę?

- Skontaktuj się z nami i podaj cel zbiórki
- Wskaż miejsce organizowanej zbiórki
- Ustal z nami termin rozpoczęcia i zakończenia zbiórki
- Komunikacja! Poinformuj lokalne media, wrzuć post na social media poproś rodzinę i znajomych w promowaniu zbiórki

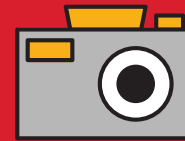
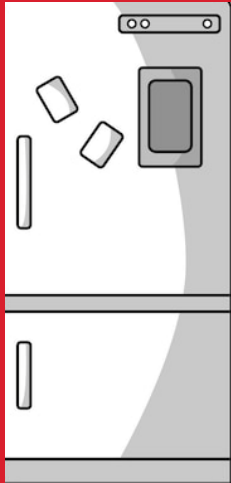


ZASADY ODBIORU ELEKTRYCZNYCH ŚMIECI

W trosce o siebie, swoich najbliższych i środowisko naturalne

Co zbieramy?

- **Wielkogabarytowe urządzenia AGD:**
pralki, lodówki, zmywarki, suszarki
- **Sprzęt RTV i małe urządzenia AGD:**
telewizory, komputery, tablety,
telefony, miksery, sprzęt IT, drukarki



Czego **nie** zbieramy?

- Niekompletnego ZSEE
- baterii
- świetlówek
- tonerów

ZASADY ODBIORU TEKSTYLIIÓW



Zbiórka tekstyliów

„ Działania na rzecz planety zaczynają się lokalnie.

Co zbieramy?



SUCHE I CZYSTE:

Ubrania, firany, obrusy, pościel, obuwie, galanterię oraz zabawki.



Jak działa akcja?



Krok 1

Wygospodarowanie miejsca na tekstylia na Twoim terenie.



Krok 2

Poinformowanie mieszkańców o trwaniu zbiórki.



Krok 3

Zgłoszenie odbioru (brak min logistycznego)



Krok 4

Rozliczenie zbiórki



Zbiórka tekstyliów

Czego **NIE** zbieramy?

Dywanów, chodników, zawilgoconej i brudnej odzieży itp.



Tekstylia powinny być suche, czyste, wolne od zanieczyszczeń zewnętrznych.



Wypełnione, odpowiednio oznaczone worki foliowe powinny być magazynowane pod zadaszeniem. Należy chronić je przed działaniem czynników atmosferycznych.



Tekstylia powinny być spakowane tak, aby uniemożliwić wymieszanie z innymi odpadami.

Tekstylia powinny być podzielone na dwie grupy:

- do grupy pierwszej trafiają ubrania: damskie, męskie i dziecięce
- w grupie drugiej zbierane są firany, obrusy, pościel, obuwie, galanteria skórzana itp.

Wyjątek stanowią zabawki, które zbieramy do kartonowych pudełek.



Kartonę

Uwaga! Zabawki zbieramy do kartonów



Zapraszamy do kontaktu

Małgorzata Moskwa

tel.: 573 264 454

e-mail:

malgorzata.moskwa@odzyskajsprowidowisko.pl

<https://odzyskajsprowidowisko.pl/zbiorki-charytatywne/>